

La génération efficace des polices d'assurance

Les avantages de l'automatisation dynamique
de documents dans le cycle de vie des produits
d'assurance

De l'acquisition à la fidélisation de la clientèle, l'automatisation dynamique des documents offre aux compagnies d'assurance un moyen de relever de manière efficace, efficiente et profitable les défis actuels qui se présentent en matière de service à la clientèle.



La génération efficace des polices d'Assurance

Les avantages de l'automatisation dynamique de documents dans le cycle de vie des produits d'assurance

LIVRE BLANC

Études et analyses approfondies de Cincom

Sommaire

Résumé	1
Introduction	2
Automatisation dynamique de documents pour une génération efficace des polices	3
Qu'est-ce que l'automatisation dynamique de documents ?	4
Automatisation de la génération des polices	5
Concevoir des polices adaptées et personnalisées ...	6
Déployer en toute transparence un processus global de création de polices	6
Diffuser au moment opportun des documents convaincants	7
Gérer toutes vos polices	7
Cincom Eloquence, solution éditique interactive de création de documents	8
Avantages obtenus.	9
Etude de cas : MTL Insurance	9
Conclusion	10
A propos de Cincom Eloquence	10
A propos de Cincom	10

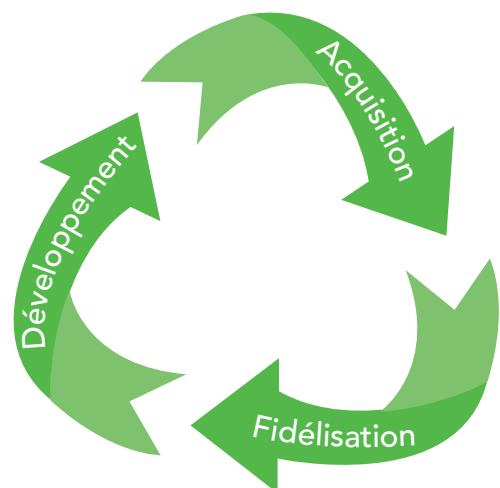
Résumé

L'environnement actuel de gestion a beaucoup évolué au cours de ces dernières années. Le recours de plus en plus répandu aux communications personnalisées a incité les entreprises à modifier la façon dont elles gèrent leurs interactions avec leurs clients et la manière de se concentrer sur la fidélisation. Seules les entreprises qui établissent et entretiennent des relations avec leurs clients pourront prospérer.

Une **communication personnalisée** constitue le cœur des relations avec la clientèle. Les statistiques montrent que 90 % des entreprises se trouvent face au dilemme de communiquer de manière efficace avec leurs clients sans pour autant sacrifier la qualité du contact personnalisé. C'est là que les applications d'automatisation dynamique de documents ont un rôle à jouer.

L'**automatisation dynamique** de documents permet aux entreprises de générer de manière efficace des grosses quantités de documents tout en personnalisant leur contenu, ainsi que de stocker et indexer ces documents en vue d'une utilisation ultérieure. Plus qu'une simple manipulation de bases de données, l'automatisation dynamique de documents aide les entreprises à développer leur clientèle, à réduire le turnover des clients et à augmenter les occasions de ventes croisées tout en répondant aux attentes de personnalisation des clients.

Bien que les technologies de gestion de contenus soient importantes, le point de départ indispensable reste les applications capables de délivrer ces contenus aux clients. Les systèmes d'automatisation dynamique de documents relèvent précisément de ce domaine.



**Cycle de service à la clientèle
entièrement personnalisé**

Introduction

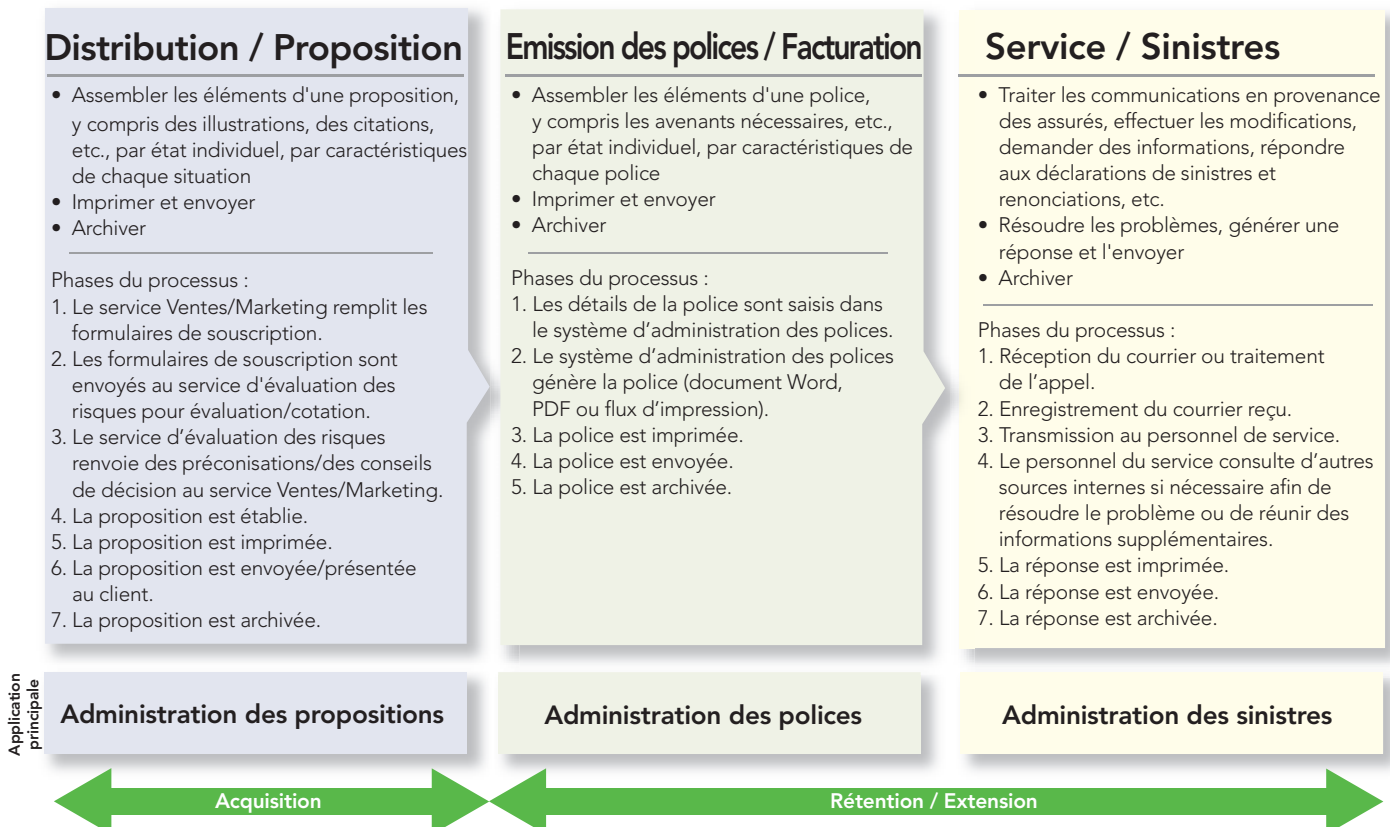
Les assurances reposent sur des informations dont la plupart circulent sous la forme de documents imprimés. Habituellement, les compagnies d'assurance adressent à leurs clients de nombreuses communications, telles que des propositions, des illustrations, des contrats, des polices, des courriers liés à des demandes de prestations, des lettres et autres documents propres à ce secteur. En raison des multiples intermédiaires et points de communication impliqués dans ces échanges, la production des documents papier peut influencer sur le temps d'exécution des transactions à mettre en oeuvre.

Et de même que l'omniprésence des documents dans le secteur de l'assurance persiste, de même les solutions techniques conçues pour les gérer continuent de proliférer. Devant la pléthore d'informations proposées sur la gestion des contenus d'entreprise (ECM), la gestion du cycle de vie des contenus (ILM), la composition et la gestion de documents, les assureurs ne savent pas toujours distinguer les priorités et les solutions adaptées.

Il est essentiel d'adopter une solution capable de générer les différents documents pour chaque phase du cycle d'assurance. Pour prendre les bonnes décisions, les assureurs doivent comprendre comment l'automatisation dynamique des documents favorise et complète le cycle de vie des produits d'assurance.

Ce document montre de quelle manière l'automatisation dynamique des documents prend en charge la génération de polices dans la phase de conservation des produits d'assurance.

Cycle de vie des produits d'assurance



Automatisation dynamique de documents pour une génération efficace des polices

Dans un marché de plus en plus concurrentiel, la fidélisation des clients s'avère délicate. En effet, face à une diversité de produits et de fournisseurs de plus en plus large, les clients attachent plus d'importance au prix et au service et leur fidélité s'en trouve fragilisée. Une façon de renforcer leur fidélité consiste à fournir un service clients supérieur.

Le niveau d'attention que vous portez à vos clients s'avère souvent plus important que le produit ou le service que vous leur fournissez. La clé de la supériorité d'un service à la clientèle repose sur la capacité à pouvoir répondre plus rapidement aux demandes de renseignement et à fournir un service plus personnalisé. Vos employés en contact direct avec la clientèle doivent être en mesure de résoudre les problèmes et de répondre à vos clients rapidement et avec exactitude. Du point de vue du client, l'expérience doit être facile, rapide et approfondie, bref le service clients doit être simple d'utilisation.

Les documents dynamiques fournissent à vos clients des informations à jour, organisées logiquement selon des règles métier prédéfinies, sous une forme professionnelle qui donne une bonne image de votre entreprise au client. Intervenant dans des domaines allant du traitement des sinistres et de la réponse aux demandes d'informations jusqu'à la génération de polices, la composition dynamique de documents contribue à rationaliser vos contacts avec la clientèle tout en garantissant la personnalisation et l'exactitude que vos clients demandent.

Selon une étude de Aberdeen Group réalisée en 2011, délivrer des messages personnalisés et des offres de fidélisation accroît :

- *de 16% le taux de rétention*
- *de 15% le taux de réponse*
- *de 12% le taux de fréquentation*



Qu'est-ce que l'automatisation dynamique de documents ?

En général, les besoins des assureurs relèvent de deux types d'activité : la composition de documents et la gestion de ces documents. C'est sur ces deux activités que reposent les solutions globales d'automatisation de documents.

La **composition de documents** consiste à rédiger ou à générer automatiquement des documents destinés à la communication interne ou externe. Dans une première phase, le processus de composition englobe la conception, le déploiement et la diffusion de grandes quantités de documents de communication personnalisés et interactifs (propositions, illustrations, polices et déclarations de sinistres).

Conception de contenus personnalisés : la composition de documents permet de concevoir des modèles élaborés obéissant à des logiques métier complexes qu'il est possible d'appliquer de façon dynamique à tous vos documents de communication. Ainsi, à partir de n'importe quelle source de données de votre entreprise, vous pouvez créer une large gamme de documents allant de la simple lettre de prestations à des propositions hautement personnalisées, enrichies de codes à barres, de logos, de graphiques et autres variables, et présentées dans différents formats.

Utilisation de communications au moment opportun : de nouvelles solutions d'automatisation de documents sont proposées sous la forme de systèmes uniques qui sont déployés dans l'entreprise sur la base d'une architecture simplifiée orientée services (SOA). La conformité totale à des normes ouvertes optimise vos investissements en technologie de l'information, tout en autorisant des intégrations rapides et efficaces, plusieurs canaux de diffusion et des sorties dans des formats variés (PDF, AFP, Postscript et XML par exemple).

Délivrance de documents persuasifs : les solutions de composition de documents allient la modularité de la production par lots de gros volumes à la souplesse de génération sur demande des documents hautement personnalisés de format libre. Elles vous donnent la capacité d'interagir avec vos clients en temps réel et de diffuser des documents sous la forme qu'ils préfèrent : copie papier, SMS, courriel ou via Internet.

La **gestion de documents** inclut le routage, le stockage, l'indexation, l'archivage et l'extraction de documents qui contiennent des informations nécessaires pour évaluer les polices, traiter les demandes de prestations et communiquer avec les clients. Les solutions de gestion de documents permettent aux entreprises d'atteindre les objectifs suivants :

- améliorer la visibilité des activités ;
- acquérir et fidéliser de nouveaux clients ;
- réduire les coûts ;
- augmenter la productivité.

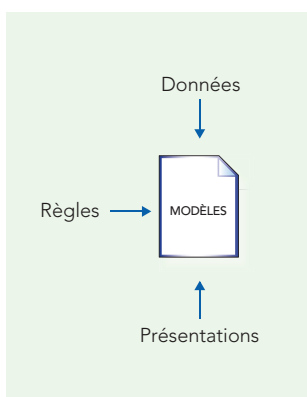
Ces résultats sont obtenus grâce à la mise en oeuvre d'une solution qui capture automatiquement les contenus et propose un archivage associé à des techniques d'indexation performantes.

L'automatisation de documents inclut des solutions à la fois de composition dynamique de documents et de gestion des documents. Elle élimine des processus manuels et, par conséquent, accélère la production, réduit les coûts de production et améliore l'exactitude des documents.

La génération de documents reste une préoccupation pour les assureurs. Heureusement, il existe aujourd'hui des solutions d'automatisation faciles à utiliser, à intégrer et à gérer. Ces solutions aident les assureurs à réduire les coûts tout en répondant aux besoins et aux attentes de leurs clients.

Document Automation

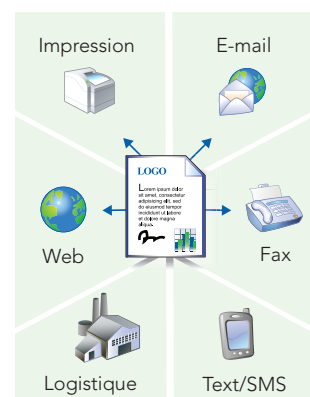
Conception



Génération



Diffusion



Gestion



Automatisation de la génération des polices

Si vous êtes dans l'industrie de l'assurance, vous savez que la génération des polices d'assurance n'est pas une sinécure. Le respect des réglementations, la gestion des versions et l'extraction de données à partir de plusieurs systèmes disparates ne représentent que quelques-uns des défis à relever lors de la création de polices d'assurance. La composition dynamique des documents

peut simplifier le processus en réduisant le délai de production, en garantissant la conformité aux réglementations et en améliorant l'apparence de toutes vos polices d'assurance.

Une solution de composition des documents efficace peut regrouper plusieurs systèmes disparates dans une interface qui accède à toutes les données requises directement à partir du bureau. Il en résulte un système stable et sûr qui peut générer en une fraction de seconde tous les documents nécessaires à une police.

La marque du produit et les informations sur la société sont automatiquement regroupés pour assurer une utilisation correcte.

Des emplacements réservés à des données variables sont prédéfinis à l'aide du schéma XML.

MTL INSURANCE COMPANY
A member of the MUTUAL TRUST FINANCIAL GROUP
1200 Jorie Boulevard • Oak Brook, Illinois 60522-9060
Toll Free: 1-800-323-7320 • www.mutualtrust.com

Policy Statement
This is not a bill, but for informational purposes only

John A Trust 1234 Main St Oak Brook, IL 60523	Policy Number: 000000000A Policy Issue Date: May 14, 1990 Anniversary Date: May 14, 2007 Summary Date: April 16, 2007
---	--

Insurance Information

Primary Insured: John A Trust

Description	Death Benefit
Valuelife	\$ 45,000.00
Paid Up Additional Insurance purchased by dividends	\$ 4,078.06
One Year Term Insurance purchased by dividends	\$ 50,921.94
	\$100,000.00
Loan	- 5,839.96
Total	\$94,160.04

Additional Benefit	Expires On
Waiver of Premium	May 14, 2025

Additional Coverages	Insured Name	Death Benefit
Spouse Annual Renewable Term To Age 70	Pamela Trust	50,000.00
Children Provision		5,000.00

Financial Information

Premiums
Monthly Automatic Bank Draft Premium Amount: \$58.63 Premium Amount Annualized: \$703.56
Note: Changing your mode of payment to Semi-Annual, or Annual may provide you with cost savings.

Dividend
2007 Dividend Earned: \$107.63
It will be applied to purchase One Year Term Insurance of \$50,921.94. The balance of \$40.41 will increase the policy's cash value and provide additional paid up insurance of \$149.51.

Cash Value
Base Coverage Guaranteed Cash Value Increase: \$560.00 Policy's Total Net Cash Value: \$1,610.48

Beneficiary Information for the Primary Insured

Beneficiary Name	Beneficiary Type	Last Updated
Pamela K Trust	Primary	May 14, 1990
Matthew J Trust	Contingent	May 14, 1990

If you have any questions about the information on this review or require service, please contact us or your representative, Mike S. Agent at Insurance Agency, (555)555-5555.

Des informations variables sont incluses dans le document : éléments de l'adresse et date de validité.

Des tableaux gérés par transaction et des graphiques personnalisés sont créés en vue de leur incorporation dynamique dans les documents.

Des graphiques personnalisés fournissent des données spécifiques à chacun sous une forme claire et lisible.

Concevoir des polices adaptées et personnalisées

La génération de polices peut être un processus extrêmement fastidieux pour les assureurs. Leur rédaction exige le recours à une terminologie approuvée, des processus d'approbation longs et des interactions chronophages entre les agents et les assureurs. Il en résulte souvent des processus manuels qui donnent lieu à des polices susceptibles de contenir des erreurs et de ne pas satisfaire les clients. La création de polices complexes et personnalisées avec un contenu à la fois dynamique et statique conformes aux réglementations peut représenter un véritable défi pour les assureurs. L'automatisation du respect des normes de conformité, du workflow d'approbation et d'autres fonctionnalités aide les assureurs à optimiser le processus et présente les avantages suivants :

- **Personnalisation.** Améliorez la personnalisation des documents en incorporant une logique sophistiquée et en temps réel ainsi que des données spécifiques à des clients en provenance de n'importe quelle source (y compris d'un gros système) et sous n'importe quel format. Une logique s'appuyant sur des règles introduit une fonctionnalité sophistiquée dans les modèles de polices, permettant notamment d'inclure des logos guidés par les données, un texte légal, des dépendances de paragraphes et des signatures.
- **Réduction du délai de mise en production.** Réduisez considérablement le délai nécessaire au lancement des documents en production grâce à l'intégration directe de fonctionnalités exhaustives de test et d'aperçu avant impression dans l'environnement de conception. Passez rapidement de la conception du document à la production sans avoir besoin d'intervention manuelle ou de programmation informatique complexe.
- **Qualité.** L'acquisition automatisée de données, la gestion des versions et la réutilisation de contenu constituent le moyen le plus simple et le plus facile à mettre en oeuvre pour obtenir des documents de qualité quasiment sans faute.
- **Conformité.** Vous pouvez réduire considérablement les charges et coûts associés à la mise en conformité avec les réglementations SOX, HIPAA et nationales par le biais d'une gestion et d'un contrôle centralisés des composants de contenu ainsi que d'une reconstitution et d'un examen exhaustif des séquences d'événements informatiques.

Déployer en toute transparence un processus global de création de polices

La composition de documents permet aux assureurs de réaliser des transactions plus rapides, plus flexibles et mieux adaptées à la clientèle. Avec un produit unique, les compagnies d'assurance peuvent concevoir, déployer, diffuser et gérer une large gamme de communications destinées aux assurés, y compris des lettres, des devis, des polices et des renouvellements d'adhésion, et les modifier en fonction des besoins tout en utilisant les données existantes. Les points forts d'un système de composition de documents sont les suivants :

- **Une solution unique.** La composition de documents simplifie l'infrastructure informatique grâce à une solution unique et exhaustive d'automatisation par lots et de génération de documents interactifs.
- **Intégration rapide.** Cette solution s'appuie sur des normes publiées et ouvertes et utilise un noyau 100 % XML pour permettre des intégrations efficaces et rapides, la prise en charge de plusieurs canaux de diffusion et la rationalisation des flux de tâches au moyen d'une mise en oeuvre de règles cohérentes, progressives et souples.
- **Capacité d'extension.** Augmentez la valeur de vos investissements en applications et technologies en privilégiant la conformité aux normes ouvertes actuelles et l'architecture orientée services, qui favorisent la polyvalence et la flexibilité.
- **Accessibilité sur l'ensemble de l'entreprise.** Fournissez aux utilisateurs métier un accès facile aux référentiels de modèles de document à partir de n'importe quel endroit de l'entreprise.
- **Support polyvalent.** Simplifiez la gestion et la maintenance des référentiels de documents en offrant des technologies XML, ouvertes et diffusées, qui minimisent le nombre de modèles nécessaires à la prise en charge de plusieurs canaux de transmission, formats, juridictions et langues

Diffuser au moment opportun des documents convaincants

Il est désormais facile de personnaliser les communications en fonction de chaque assuré grâce à des options de diffusion diverses, y compris le courrier, les SMS, les courriels ou Internet. Les solutions de composition de documents facilitent le passage d'un processus long basé sur des documents papier à un environnement de transmission électronique. Leurs principaux avantages sont les suivants :

- **Interactivité.** Ces solutions vous permettent d'assembler, générer et fournir de manière dynamique des documents hautement personnalisés tout en assurant une interaction en temps réel avec vos clients.
- **Facilité d'utilisation.** L'interface par navigateur, l'accès par clic et les flux de tâches guidés fournissent un environnement très intuitif qui réduit considérablement les frais de formation sur l'ensemble de l'entreprise.
- **Réponse ponctuelle.** La composition de documents améliore la réactivité face à la clientèle grâce à l'accès par clic à une multitude de documents et permet d'envoyer en une seule fois plusieurs documents destinés à un client.
- **Canaux de diffusion multiples.** En ajustant automatiquement les caractéristiques des documents aux différents canaux, les solutions proposées fournissent un support clé en main de diffusion multicanale (messagerie électronique, Internet, SMS ou impression papier).
- **Gestion des flux de documents.** Simplifiez les stratégies de gestion des flux de documents et réduisez considérablement les coûts de post-traitement en combinant des fonctionnalités de regroupement et de tri à l'aide de schémas XML natifs publiés.

Gérer toutes vos polices

Les solutions de gestion de documents prennent en charge la capture de gros volumes de données, leur gestion, l'indexation, l'archivage et la présentation associée à la génération de polices. L'archivage et l'extraction entièrement automatisés des polices d'assurance facilitent la consultation des informations dans l'ensemble de l'entreprise. Respectueuses des normes de conformité, les offres de gestion de documents permettent de gérer complètement le cycle de vie des documents afin d'assurer la génération des polices adéquates en temps opportun et la mise en oeuvre des programmes. Une bonne solution de gestion de documents met à la disposition des entreprises un système basé sur les contenus pour offrir des solutions applicatives qui facilitent la résolution des problèmes de gestion et offrent deux fonctionnalités essentielles :

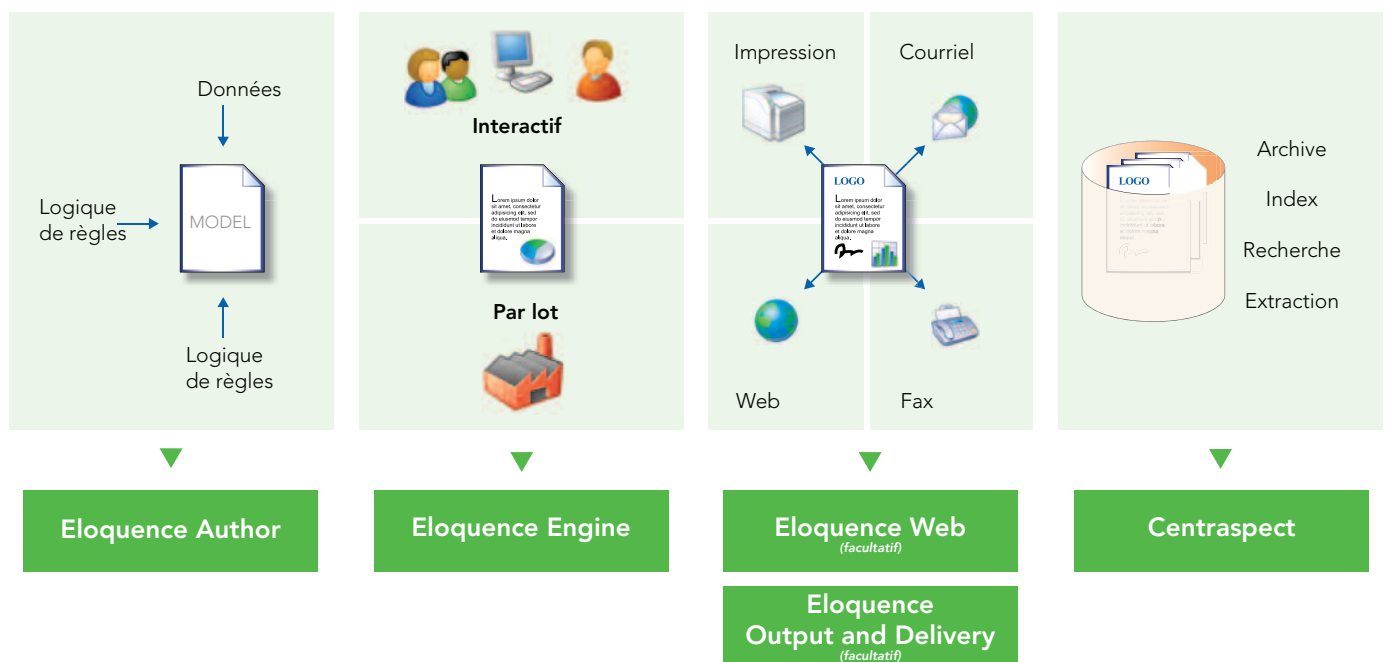
- **Indexation.** Il est beaucoup plus facile de répondre aux questions des clients, d'identifier les évolutions des ventes ou de procéder à une recherche analytique lorsque vous disposez d'une interface utilisateur commune d'exploration des données pour élaborer des requêtes puissantes. Les fonctionnalités d'exploration des données permettent aux utilisateurs d'exploiter et extraire une information ciblée en provenance de tous les types de contenus disponibles sur l'ensemble de l'entreprise, indépendamment de sa localisation.
- **Archivage.** Une solution de gestion de documents adaptée fournit des fonctionnalités d'archivage et de récupération automatique de toutes les données stockées dans le référentiel. Le processus d'archivage est déclenché automatiquement en fonction des paramètres de migration que vous établissez pour exploiter vos ressources matérielles et réseau. Le processus de restauration localise automatiquement le document à partir de n'importe quel support de stockage et présente à l'utilisateur les données demandées. Les utilisateurs n'ont plus besoin de consacrer du temps à la tâche de plus en plus complexe de localisation de l'information et peuvent donc se concentrer sur l'analyse de l'information elle-même.

L'automatisation dynamique des documents offre aux entreprises un moyen de relever de manière efficace, efficiente et profitable les défis actuels qui se présentent en matière de service à la clientèle. En rationalisant le processus par lequel les documents sont conçus, exploités à tous les niveaux de l'entreprise, diffusés aux clients et gérés, les entreprises améliorent leurs relations avec la clientèle et réalisent des économies significatives en termes de coût et de délai de production.

Cincom Eloquence, solution éditique interactive de création de documents

Cincom est unique par sa manière de s'engager avec les prospects. Cincom étudie votre activité, analyse vos besoins et crée une solution adaptée. Les solutions de Cincom personnalisent, sans les bouleverser, vos processus de communication basés sur des documents vitaux.

Cincom Eloquence™



Cincom Eloquence, la solution de composition dynamique de documents la plus intuitive du marché, aide les compagnies d'assurance internationales à améliorer et à renforcer leurs relations avec les clients, à limiter les risques liés aux réglementations et aux normes de conformité et à réduire les coûts d'exploitation en simplifiant la gestion des processus stratégiques d'automatisation des documents.

Cincom Eloquence vous aide à optimiser vos investissements en s'intégrant facilement avec les applications de gestion, les bases de données et les infrastructures de technologie de l'information. Cette facilité d'intégration est possible grâce aux normes ouvertes J2EE/XML et à l'architecture orientée services (SOA) qui repose sur la technologie WebSphere d'IBM.

L'interface d'Eloquence a été conçue avec Human Factors International, société qui regroupe des experts internationaux pour élaborer des solutions adaptées aux utilisateurs. Elle utilise les fonctionnalités et les capacités de révision et de mise en forme de Word de Microsoft, y compris WordML (schéma XML publié par Microsoft pour Word). En outre, elle permet aux entreprises de mettre l'activité de conception des documents entre les mains des utilisateurs métier et non plus entre celles des informaticiens, pour une communication par documents plus ponctuelle, plus exacte et plus pertinente.

Avantages obtenus

Des compagnies mondiales d'assurance, telles que MTL Insurance, Anthem Blue Cross Blue Shield, Molina Healthcare et Wisconsin Physicians Service Insurance ont obtenu les avantages suivants :

- Acquisition, renforcement et développement des relations avec les clients grâce à la personnalisation des documents et une présentation adaptée à chaque type de communication.
- Réduction de près de 90 % des délais de commercialisation des nouveaux produits et des communications grâce à des documents réalisés non plus par les informaticiens mais par les professionnels de la composition de documents.
- Économies représentant 1 à 5 % des revenus suite à l'optimisation des processus et à une meilleure utilisation des investissements existants.
- Obtention de documents de qualité quasiment sans faute grâce à l'acquisition automatisée de données et l'inclusion/l'exclusion de contenus sur la base de règles métier intégrées.
- Réduction des risques liés au non-respect de la conformité, avec la gestion centralisée et le contrôle de tous les modèles, des éléments de contenu et des documents générés.

Etude de cas : MTL Insurance

La compagnie d'assurance-vie MTL Insurance a constaté que Cincom Document Solutions lui permettait d'obtenir des polices plus uniformes, plus cohérentes et d'une plus belle apparence, contribuant à donner aux clients une image plus crédible de la compagnie.

Avant d'acheter le système, MTL a pris un peu plus d'une semaine pour mettre au point quelques documents nécessaires à la création d'une nouvelle police pour un nouveau produit. À partir de ce jeu de documents, un développeur a pu créer 30 à 40 documents en huit jours. En outre, le temps et les ressources nécessaires à la modification de documents existants ont été considérablement diminués. Si un client demande une modification, celle-ci peut être apportée immédiatement.

La compagnie est maintenant en mesure de proposer à ses clients de nouveaux produits avec une meilleure présentation et plus rapidement que jamais. La réduction des coûts de la compagnie se traduit par une augmentation des dividendes versés aux détenteurs d'un contrat d'assurance-vie.

« Grâce à Cincom, nous sommes maintenant en mesure de proposer à nos clients de nouveaux produits avec une meilleure présentation et plus rapidement que jamais. La réduction des coûts se traduit finalement par une augmentation de la participation aux bénéfices des détenteurs de nos polices. »

– Kathleen Biwer, Directrice des initiatives de projets internes, MTL Insurance Company

Conclusion

Le secteur de l'assurance doit pouvoir compter sur des systèmes et des processus rapides et efficaces de composition et de gestion de documents, sur la souplesse d'utilisation de canaux de communication tant traditionnels qu'électroniques, sur la capacité à offrir un véritable choix aux clients, pas simplement au niveau du type de produits et de services mais aussi dans la manière dont ces produits et ces services sont fournis.

Les solutions d'automatisation des documents rationalisent les processus par lesquels les documents sont conçus et déployés sur l'ensemble de l'entreprise, puis diffusés auprès de la clientèle et gérés durant leur cycle de vie. Il peut en résulter des économies considérables en termes de coûts et de délai de production. Dans certains cas, les entreprises ont obtenu les résultats suivants :

- Réduction des coûts de production pouvant atteindre 80 %
- Réduction des délais de production pouvant atteindre 90 %
- Élimination pratiquement totale des erreurs dans les documents

De l'acquisition à la fidélisation de la clientèle, l'automatisation dynamique des documents vous offre un moyen de relever de manière efficace, efficiente et profitable les défis actuels qui se présentent en matière de service à la clientèle. Les entreprises utilisent l'automatisation dynamique des documents pour favoriser la personnalisation, répondre plus rapidement aux demandes d'information des clients et obtenir de meilleurs taux de retour de leurs campagnes commerciales.

L'automatisation dynamique des documents vous aide à conserver des clients satisfaits, stimuler la croissance, fidéliser la clientèle et diminuer les défections au profit de la concurrence tout en réduisant les coûts.

A propos de Cincom Eloquence

Cincom Eloquence est une solution logicielle d'automatisation des documents hautement intuitive qui permet d'atteindre un niveau inégalé de personnalisation en contexte et conformité. Avec de réelles fonctionnalités multi-canal, son moteur de communication unique et polyvalent permet aux entreprises de facilement concevoir, déployer, diffuser et gérer de gros volumes de communication interactive et à la demande. Cincom Eloquence permet aux entreprises de renforcer leurs relations clients, de minimiser les risques liés à la mise en conformité et de réduire les coûts d'exploitation par l'automatisation des processus documentaires clé grâce à une suite logicielle innovante facile à intégrer et à utiliser et qui délivre un retour sur investissement rapide et continu. Grâce à une expérience de plus de vingt ans dans les solutions de gestion des documents, Cincom a aidé des centaines d'entreprises du monde entier à acquérir, renforcer et développer leurs relations clients, à minimiser les risques liés à la mise en conformité avec les réglementations en vigueur, à réduire les coûts d'exploitation et à accélérer la diffusion de leurs communications sous forme de documents.

A propos de Cincom

Pour tirer pleinement les avantages d'une solution d'automatisation des documents, il est important d'avoir comme partenaire une entreprise établie de longue date, fiable, sûre, couronnée de succès et ayant toujours fait preuve d'une solidité financière. Cela fait plus de 45 ans que Cincom se fixe pour objectif de fournir des solutions à haute valeur ajoutée, à faible risque et peu coûteuses, procurant en toute sécurité et cohérence un rapide retour sur investissement à des milliers de clients.

Cincom fournit des solutions logicielles et des services innovants pour les secteurs d'activités où la simplification métier est essentielle. Ainsi, des entreprises de renom du monde entier, telles qu'Allianz, Aviva, Barclays, BNP Paribas, CareSource, Carnival, Christian Children's Fund, Church Mutual, Crédit Agricole, Citibank, Générali, HCL Insurance, HSBC, MTL Insurance et Stater pour n'en nommer que quelques-unes, s'en sont remises à Cincom.



Pour plus d'information, envoyez un courriel à InfoEurope@cincom.com, appelez le +33 1 53 61 70 00, ou visitez le site www.cincom.fr

Cincom, le logo Quadrant, Cincom Eloquence et Simplification Through Innovation sont des marques déposées de Cincom Systems, Inc.

Toutes les autres marques appartiennent à leur détenteur respectif.

© 2016, 2015, 2014, 2007 Cincom Systems, Inc. Imprimé aux États-Unis Tous droits réservés

FORM DS070308-1-A4-FR 10/16